



ΥΠΟΥΡΓΕΙΟ
ΑΓΡΟΤΙΚΗΣ ΑΝΑΠΤΥΞΗΣ & ΤΡΟΦΙΜΩΝ
ΓΕΝΙΚΗ ΔΙΕΥΘΥΝΣΗ ΤΡΟΦΙΜΩΝ
Δ/ΝΣΗ ΠΟΙΟΤΗΤΑΣ & ΑΣΦΑΛΕΙΑΣ ΤΡΟΦΙΜΩΝ

ΠΕΡΙΦΕΡΕΙΑΚΟ ΚΕΝΤΡΟ ΠΡΟΣΤΑΣΙΑΣ ΦΥΤΩΝ,
ΠΟΙΟΤΙΚΟΥ & ΦΥΤΟΪΓΕΙΟΝΟΜΙΚΟΥ ΕΛΕΓΧΟΥ
ΑΧΑΪΑΣ

Πανεπιστημίου 334, 264 43 ΠΑΤΡΑ
Τηλ.: 2610.224.629, Fax: 2610.623.238
Email: npettas@minagric.gr, pkpfpatr-gp@minagric.gr
Πληροφορίες:
Πέττας Νίκος, Γεωπόνος PhD / MBA/ MSc

Δελτίο
Γεωργικών Προειδοποιήσεων
Φυτοπροστασίας

ΕΛΙΑ
Ν° 4 / 13-09-2023

Για τις περιοχές:
ΑΙΤΩΛ/ΝΙΑΣ, ΑΧΑΪΑΣ, ΗΛΕΙΑΣ,
ΜΕΣΣΗΝΙΑΣ, ΚΕΦΑΛΟΝΙΑΣ,
ΖΑΚΥΝΘΟΥ, ΙΘΑΚΗΣ

ΚΥΚΛΟΚΟΝΙΟ

Συμπτώματα Τα συμπτώματα της ασθένειας γίνονται συνήθως αντιληπτά στο έλασμα των
/ Κύκλος φύλλων - «μάτι παγωνιού». Ο μύκητας προσβάλλει επίσης τους μίσχους των φύλλων
μολύνσεων: και τους ποδίσκους των καρπών. Σε σοβαρές προσβολές προκαλείται φυλλόπτωση
και καρπόπτωση και τα δένδρα οδηγούνται σε καχεξία. Σπανιότερα προσβάλλονται
οι καρποί και οι νεαροί κλαδίσκοι.

Για την πραγματοποίηση των μολύνσεων είναι απαραίτητη η βροχή ή η υψηλή
υγρασία και οι σχετικά χαμηλές θερμοκρασίες.

ΓΛΟΙΟΣΠΟΡΙΟ ή ΠΑΣΤΕΛΑ ή ΑΝΘΡΑΚΩΣΗ

Συμπτώματα Προκαλείται από το παθογόνο *Gloeosporium olivarum* syn. *Colletotrichum*
/ Κύκλος *clavatum*. Ενδημεί στις περιοχές που βρέχονται από το Ιόνιο Πέλαγος εξαιτίας των
μολύνσεων: υψηλότερων βροχοπτώσεων, των ήπιων σχετικά θερμοκρασιών και της υψηλής
σχετική υγρασίας της ατμόσφαιρας. Η μόλυνση μπορεί να συμβεί σε όλα τα στάδια
της ανάπτυξης του ελαιόκαρπου, από την εμφάνιση των ανθέων μέχρι την
ωρίμανση. Συνήθως, οι πρωτογενείς μολύνσεις προκαλούνται κατά τη διάρκεια των
ανοιξιάτικων βροχοπτώσεων. Κατά τη διάρκεια του καλοκαιριού ο μύκητας
συνήθως αναστέλλει την ανάπτυξή του. Το παθογόνο μολύνει κυρίως τις ελιές κατά
τη διάρκεια της ωρίμανσης προκαλώντας σήψεις («σαπίλα»), μειώνοντας δραματικά
τόσο την απόδοση όσο και την ποιότητα του ελαιόλαδου στα επιδημικά χρόνια. Από
τους προσβεβλημένους καρπούς, αυτοί που παραμένουν στο δέντρο μεταβάλλονται
σε μούμιες. Στους καρπούς που πέφτουν στο έδαφος παρουσιάζεται σήψη και
παρουσία ρόδινης γλοιώδης μάζας, σε συνθήκες υψηλής υγρασίας.

Συστάσεις

Η έναρξη των φθινοπωρινών βροχοπτώσεων σηματοδοτεί την έναρξη της μολυσματικής περιόδου και για τα δύο παθογόνα (βλ. γραφήματα).

Συνιστάται η ταυτόχρονη προληπτική αντιμετώπιση των δύο ασθενειών με 1-2 φθινοπωρινούς ψεκασμούς καλύψεως με εγκεκριμένα μυκητοκτόνα με προληπτική ή/και θεραπευτική δράση. Σε ακάλυπτο ελαιώνα σε περίπτωση βροχόπτωσης, συνιστάται η χρήση μυκητοκτόνων με θεραπευτική δράση σύμφωνα με τις οδηγίες του γεωπόνου.

ΠΥΡΗΝΟΤΡΗΤΗΣ

Συστάσεις: Σύμφωνα με τις συλλήψεις στις παγίδες, η έναρξη της πτήσης της 3^{ης} γενεάς τοποθετείται στις αρχές του Σεπτεμβρη. Αυτή θα αποθέσει πάνω στα φύλλα της ελιάς τα αυγά της γενεάς που θα διαχειμάσει. Κατά κανόνα, η ζημιά στα φύλλα από την φυλλόβια γενιά δεν είναι αξιόλογη και δεν απαιτείται επέμβαση.

Φυτοπροστατευτικά

Επιλογή από τα [εγκεκριμένα σκευάσματα](#), έκδοσης 20/04/2023, σύμφωνα με τις οδηγίες του γεωπόνου για την επιλογή του φυτοπροστατευτικού και της δοσολογίας εφαρμογής. Ακολουθείτε πιστά τις οδηγίες της ετικέτας Εφαρμόζετε, αποκλειστικά, εγκεκριμένα σκευάσματα. Για αποφυγή ανάπτυξης ανθεκτικότητας να τηρείται το όριο του μέγιστου αριθμού εφαρμογών με το ίδιο σκευάσμα και οι επαναληπτικές εφαρμογές, να γίνονται με εναλλαγή με σκευάσματα από διαφορετική ομάδα δράσης. Τηρείτε αυστηρά την αναγραφόμενη ελάχιστη απόσταση από τη συγκομιδή.

Η ΠΡΟΪΣΤΑΜΕΝΗ

ΕΥΑΓΓΕΛΙΑ ΣΑΚΚΟΥΛΗ
ΓΕΩΠΟΝΟΣ MSC

Οι Οδηγίες Ολοκληρωμένης Φυτοπροστασίας είναι διαθέσιμες από τη Δ/ση Προστασίας ΦΠ:

Η Βάση Δεδομένων Φυτοπροστατευτικών Προϊόντων είναι διαθέσιμη από τη Δ/ση Προστασίας ΦΠ:

Το portal για τον Εξοπλισμό Εφαρμογής Φυτοπροστατευτικών Προϊόντων είναι διαθέσιμο:

Οι Προγνώσεις Παγετού είναι διαθέσιμες στο frost.minagric.gr:

Τα Δελτία είναι προσβάσιμα με κινητό (smartphone) στην εφαρμογή [i-agric-ypaat](#):

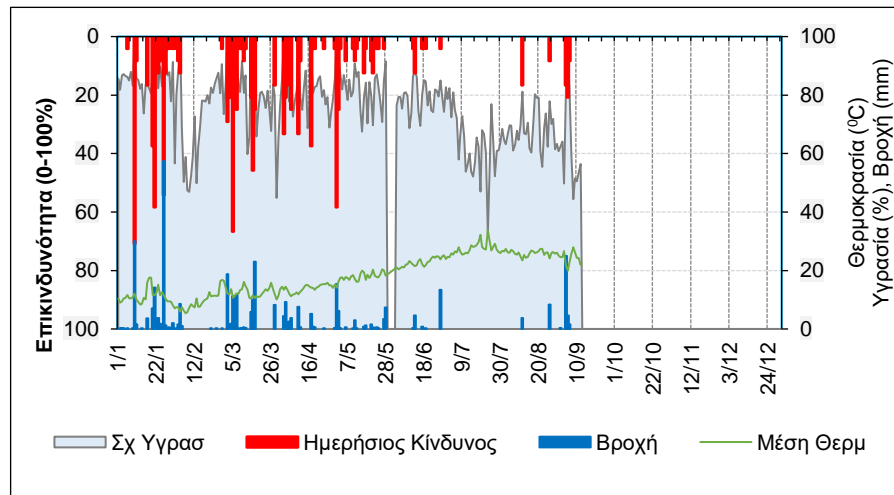
Τα Δελτία αναρτώνται στον ηλεκτρονικό κόμβο του Υπουργείου www.minagric.gr:



Επικινδυνότητα κυκλοκόνιου ελιάς (κατά Viruega et al, 2011)

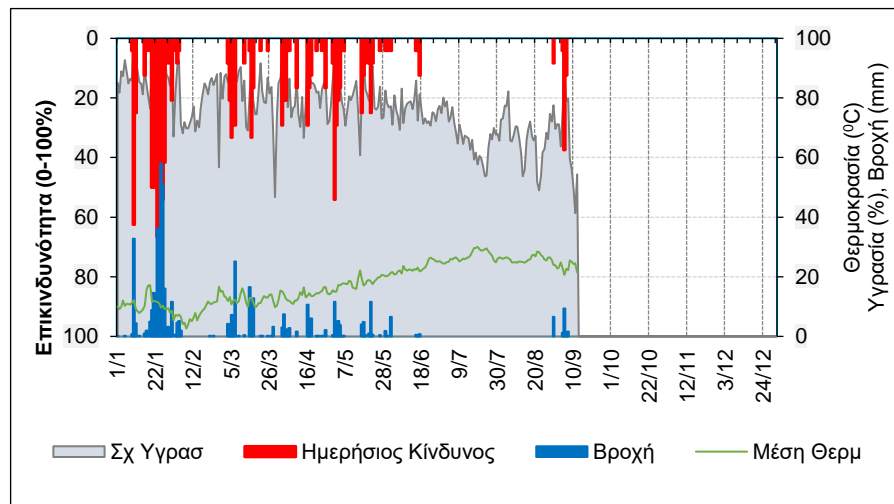
Πίεση Κυκλοκόνιου

Μεσσηνία (Βελίκα)



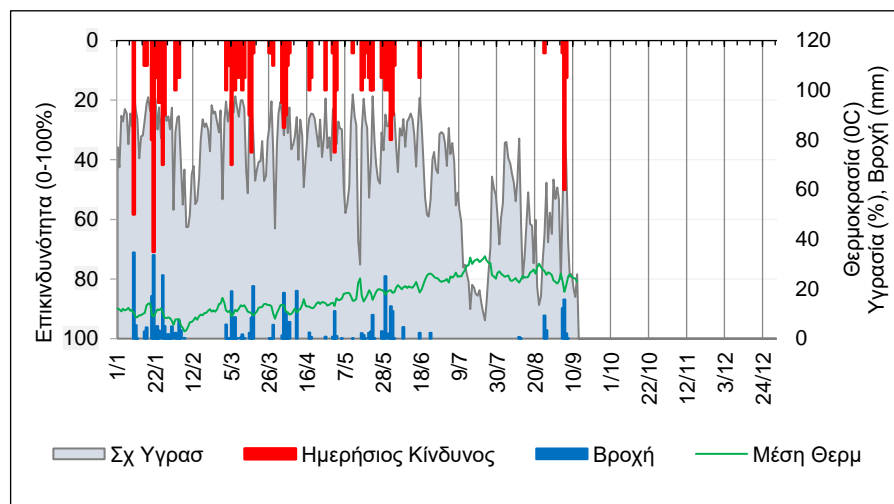
Πίεση Κυκλοκόνιου

Ηλεία (Κόροιβος)



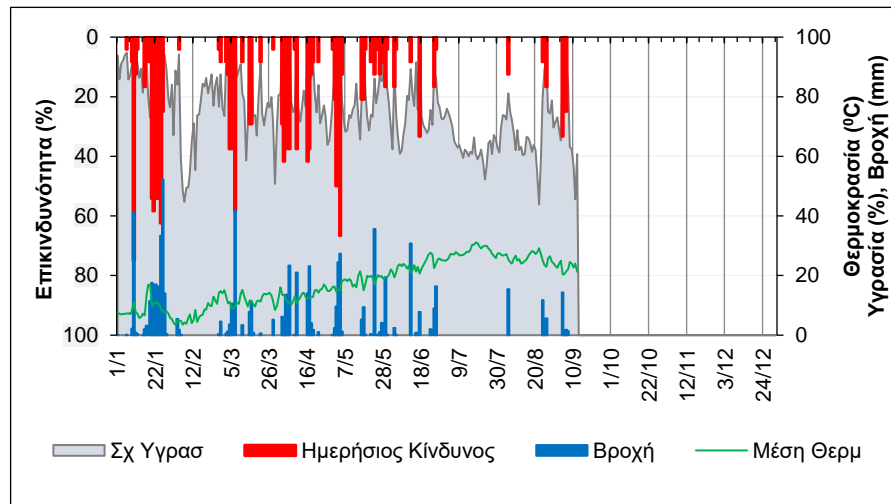
Πίεση Κυκλοκόνιου

Μεσσηνία (Πυργάκι)

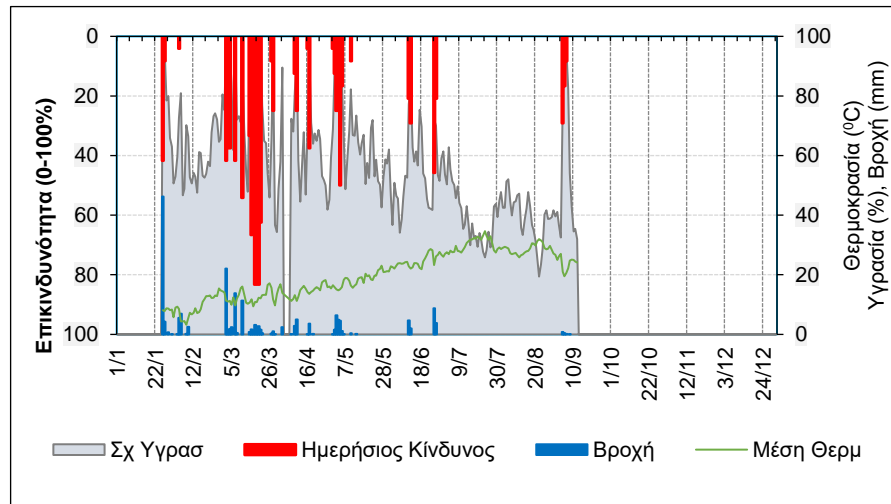


Επικινδυνότητα κυκλοκόνιου ελιάς (κατά Viruega et al, 2011)

Πίεση Κυκλοκόνιου
Αιτωλνία (Καλύβια)



Πίεση Κυκλοκόνιου
Αχαΐα (Αίγιο)



Πίεση Κυκλοκόνιου
Ιόνιο (Ζάκυνθος)

