



ΕΛΛΗΝΙΚΗ ΔΗΜΟΚΡΑΤΙΑ
ΠΕΡΙΦΕΡΕΙΑ ΑΝΑΤΟΛΙΚΗΣ ΜΑΚΕΔΟΝΙΑΣ-ΘΡΑΚΗΣ
ΓΕΝΙΚΗ ΔΙΕΥΘΥΝΣΗ ΠΕΡΙΦΕΡΕΙΑΚΗΣ
ΑΓΡΟΤΙΚΗΣ ΟΙΚΟΝΟΜΙΑΣ ΚΑΙ ΚΤΗΝΙΑΤΡΙΚΗΣ
Δ/ΝΣΗ ΑΓΡΟΤΙΚΗΣ ΟΙΚ/ΜΙΑΣ ΚΑΙ ΚΤΗΝΙΑΤΡΙΚΗΣ
ΠΕΡΙΦΕΡΕΙΑΚΗΣ ΕΝΟΤΗΤΑΣ ΔΡΑΜΑΣ
ΤΜΗΜΑ ΠΟΙΟΤΙΚΟΥ ΚΑΙ ΦΥΤΟΥΓΕΙΟΝΟΜΙΚΟΥ
ΕΛΕΓΧΟΥ

Δράμα, 24-03-2025

ΠΡΟΣ: Όπως ο ΠΙΝΑΚΑΣ ΑΠΟΔΕΚΤΩΝ

Ταχ. δ/ση.: Διοικητήριο, 66133 ΔΡΑΜΑ
Πληροφ.: Κων/νος Σίμογλου
Τηλ.: 25213 51247
Ηλ. δ/ση: pfedaokdramas@vivaldi.net
Ιστοχώρος: <https://planthealthdrama.wordpress.com>

ΘΕΜΑ: Ενημέρωση για τον μαύρο ακανθώδη αλευρώδη

ΣΧΕΤ.: α) Το με αρ. 18864/08-11-2016 έγγραφό μας
β) Το με αρ. 3705/13-03-2018 έγγραφό μας

Με τα παραπάνω έγγρατά μας σάς είχαμε ενημερώσει για την πρώτη επιβεβαιωμένη παρουσία και στην συνέχεια την εξάπλωση τού εντόμου *Aleurocanthus spiniferus* (Homoptera: Aleyrodidae) («**μαύρος αλευρώδης των εσπεριδοειδών**»). Το έντομο είχε διαπιστωθεί να προσβάλλει εσπεριδοειδή, αμπέλια και τριανταφυλλίες στην Κέρκυρα το 2016 και στην Ηγουμενίτσα το 2017. Έκτοτε, η παρουσία του στην Ελλάδα έχει διαπιστωθεί σε εσπεριδοειδή, αμπέλι και τριανταφυλλιά στην Άρτα το 2019 και σε εσπεριδοειδή και αμπέλι στην Αιτωλοακαρνανία. Το 2022 διαπιστώθηκε στην Πάτρα και το 2023 στην Αργολίδα, την Αττική και την Εύβοια. Η πιο πρόσφατη διαπίστωσή του έγινε στην Μακεδονία σε τριανταφυλλίες στην **Επανομή Θεσσαλονίκης**. Το συγκεκριμένο εύρημα (Σεπτέμβριος 2024) καταγράφηκε ύστερα από την αρχική διαπίστωση παρουσίας ενηλίκων ατόμων τού είδους σε κολλητικές παγίδες σε **αμπελώνες** της περιοχής, στα πλαίσια τού προγράμματος Επισκοπήσεων 2024. Ακολούθησε επισκόπηση προσδιορισμού της έκτασης προσβολής όπου εντοπίστηκαν προσβολές σε τριανταφυλλίες. Σε αμπελώνες δεν εντοπίστηκαν προσβολές.

Πρόκειται για ένα είδος αλευρώδη που κατάγεται από τη Νοτιοανατολική Ασία και έχει εξαπλωθεί σε τροπικές και υποτροπικές χώρες της Ασίας, καθώς και σε πολλές περιοχές της Αφρικής και της Ωκεανίας. Το είδος δεν έχει παρατηρηθεί στην Αμερική, ενώ στην Ευρώπη βρέθηκε για πρώτη φορά στην Ιταλία το 2008. Προσβάλλει κυρίως τα **εσπεριδοειδή**, αλλά το έντομο αναπτύσσεται και σε άλλα είδη όπως είναι η **άμπελος**, η **ροδιά**, η **αχλαδιά**, η **κυδωνιά**, ο **λωτός** και άλλα είδη καλλιεργούμενων και καλλωπιστικών φυτών.

Σε έντονες προσβολές, παρατηρούνται πολυπληθείς αποικίες των ανήλικων σταδίων τού εντόμου που είναι προσκολλημένα στην κάτω επιφάνεια των φύλλων. Τα ενήλικα βρίσκονται επίσης στις ίδιες θέσεις και όταν ενοχληθούν προκαλείται χαρακτηριστική μαζική πτήση τους.

Τα ανήλικα στάδια τού αλευρώδη είναι μαύρου χρωματισμού και φέρουν μεγάλο αριθμό ακανθωδών αποφύσεων. Το σώμα τους καλύπτεται περιφερειακά από λευκές κηρώδεις εκκρίσεις. Τα ενήλικα άτομα έχουν πτέρυγες με σταχτί-κυανό χρωματισμό και φέρουν ανοικτόχρωμες κηλίδες (βλ. **εικόνες παρακάτω**).

Τα ενήλικα άτομα διασπείρονται αυτόνομα πετώντας σε κοντινές αποστάσεις. Η διασπορά των εντόμων σε μεγαλύτερες αποστάσεις μπορεί να πραγματοποιηθεί μέσω προσβεβλημένου πολλαπλασιαστικού υλικού ή προσβεβλημένων τμημάτων φυτών που προορίζονται για άλλες χρήσεις. Τέτοιο υλικό μπορεί να φέρει αβγά ή/και προνύμφες των εντόμων αυτών.

Στις παρακάτω φωτογραφίες απεικονίζονται τα ανήλικα και ενήλικα στάδια τού εντόμου, για την αναγνώρισή τους.

Παρακαλείστε να ενημερώσετε την Φυτοϋγειονομική Υπηρεσία σε περίπτωση διαπίστωσης ύποπτων προσβολών.
Επισυνάπτεται ενημερωτικό φυλλάδιο του Υπουργείου Αγροτικής Ανάπτυξης και Τροφίμων.

**ΜΕ ΕΝΤΟΛΗ ΠΕΡΙΦΕΡΕΙΑΡΧΗ
Η ΑΝΑΠΛΗΡΩΤΡΙΑ ΠΡΟΪΣΤΑΜΕΝΗ ΤΗΣ Δ/ΝΣΗΣ**

ΣΩΤΗΡΙΑ ΑΛΕΞΑΝΔΡΙΔΟΥ

ΠΙΝΑΚΑΣ ΑΠΟΔΕΚΤΩΝ

ΠΡΟΣ:

- 1) Ανθοκομικά κέντρα-φυτώρια, Π.Ε. Δράμας
- 2) Οινοποιητικές επιχειρήσεις ΠΕ Δράμας
- 2) Φυτοφαρμακεία Π.Ε. Δράμας
- 3) Συνταγογράφους γ. φαρμάκων Π.Ε. Δράμας
- 4) Καλλιεργητές (από λίστα διανομής)

ΚΟΙΝΟΠΟΙΗΣΗ:

- 1) Περιφέρεια Ανατολικής Μακεδονίας και Θράκης
 - α) Γεν. Δ/ση Αγροτικής Οικονομίας & Κτηνιατρικής, Δημοκρατίας 1, 69100 ΚΟΜΟΤΗΝΗ
 - β) Δ/ση Αγροτικής Οικονομίας Περιφέρειας Π.Α.Μ.Θ., Δημοκρατίας 1, 69100 ΚΟΜΟΤΗΝΗ
- 2) Τμήμα Αγροτικής Ανάπτυξης Δράμας, Θεμιστοκλέους, 66100 ΔΡΑΜΑ
- 3) Δήμοι Π.Ε. Δράμας
- 4) ΓΕΩΤ.Ε.Ε. – Παράρτημα Αν. Μακεδονίας, geoteeam@otenet.gr
- 5) Εσωτερική διανομή:
Τμήμα Φυτικής και Ζωικής Παραγωγής

Εικόνες τού μαύρου αλευρώδη *Aleurocanthus spiniferus* (Homoptera: Aleyrodidae) (Πηγή: EPPO)



Ενήλικο άτομο τού αλευρώδη *Aleurocanthus spiniferus* (πηγή: EPPO)



Ενήλικα άτομα και αβγά τού αλευρώδη *Aleurocanthus spiniferus* (πηγή: EPPO)



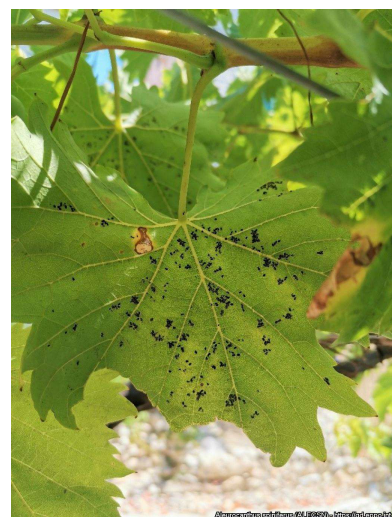
Ανήλικα άτομα τού αλευρώδη *Aleurocanthus spiniferus* (πηγή: EPPO)



Ανήλικα άτομα και αβγά τού αλευρώδη *Aleurocanthus spiniferus* (πηγή: EPPO)



Συμπτώματα προσβολής σε εσπεριδοειδή τού αλευρώδη *Aleurocanthus spiniferus* (πηγή: EPPO)



Συμπτώματα προσβολής σε άμπελο τού αλευρώδη *Aleurocanthus spiniferus* (πηγή: EPPO)